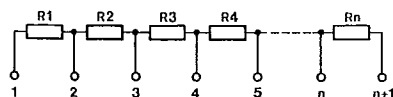
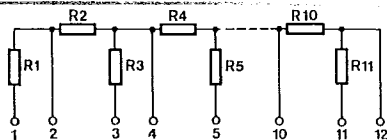


Spannungsteiler linear



R1=R2=Rn kOhm	Anzahl n =	Tol. ± %	P _{Zul} /R mW	TK ±10 ⁻⁶ /K	Bauform	Codie- rung	Erzeugnis- nummer
0,022	11	2	25	100	B1-14/3,0/12	371317	4537.8-1341.76
0,075	11	0,5	25	100	A1/12	371915	4537.8-1921.56
0,075	5	0,5	25	100	A1/ 6	371915	4537.8-1951.56
0,075	5	2	25	100	B1-14/3,0/12	371917	4537.8-1941.76
0,100	11	0,5	25	100	B1-14/3,0/12	372115	4537.8-2141.56
0,100	11	0,5	25	25	B1-14/3,0/12	372135	4537.8-2143.56
0,100	11	2	25	100	B1-14/3,0/12	372199	4537.8-2149.96
0,100	5	0,5	25	100	A1/ 6	372115	4537.8-2151.56
0,220	11	1	25	100	A1/12	372316	4537.8-2321.66
0,220	11	0,5	25	100	B1-14/3,0/12	372315	4537.8-2341.56
0,220	11	2	25	50	B1-14/3,0/12	372327	4537.8-2342.76
0,220	5	0,5	25	100	B1-14/3,0/6	372315	4537.8-2361.56
0,220	5	0,1	25	50	B1-14/3,0/6	372323	4537.8-2362.36
0,330	11	0,5	25	100	B1-14/3,0/12	372415	4537.8-2441.56
0,330	5	0,5	25	100	B1-14/3,0/6	372415	4537.8-2461.56
0,470	11	0,5	25	100	B2-14/3,0/12	372515	4537.8-2541.51
0,470	5	0,5	25	100	B1-14/3,0/6	372515	4537.8-2561.56
0,600	11	0,5	25	25	A1/12U	372835	4537.8-2823.51
0,680	5	0,5	25	100	A1/ 6	372615	4537.8-2651.56
1,000	11	0,5	25	100	B2-14/3,0/12	373115	4537.8-3141.51
1,000	5	1	25	50	B1-14/3,0/6	373126	4537.8-3162.66
1,500	11	0,5	25	100	A1/12	373215	4537.8-3221.56
1,500	5	0,5	25	100	A1/ 6	373215	4537.8-3251.56
2,200	11	0,5	25	100	B1-14/3,0/12	373315	4537.8-3341.56
2,200	11	1	25	100	B1-14/3,0/12	373316	4537.8-3341.66
2,200	11	2	25	100	B1-14/3,0/12	373317	4537.8-3341.76
2,200	11	0,5	25	100	B2-14/3,0/12	373399	4537.8-3349.91
2,200	5	0,5	25	100	B1-14/3,0/6	373399	4537.8-3369.96
3,300	11	0,5	25	100	B2-14/3,0/12	373415	4537.8-3441.51
4,700	11	0,5	25	100	B1-14/3,0/12	373515	4537.8-3541.56
4,700	5	0,5	25	100	B1-14/3,0/6	373515	4537.8-3561.56
4,700	5	0,1	20	25	B1-14/3,0/6	373533	4537.8-3563.36
6,800	11	2	25	100	B1-14/3,0/12	373617	4537.8-3641.76
6,800	11	0,5	25	100	A1/12	373615	4537.8-3621.56
10,000	11	0,5	25	100	B1-14/3,0/12	374115	4537.8-4141.56
10,000	11	0,25	25	50	B1-14/3,0/12	374124	4537.8-4142.46
10,000	5	0,1	25	25	B1-14/3,0/6	374133	4537.8-4163.36
10,000	11	0,25	25	50	B1-14/3,0/12	374129	4537.8-4142.96
10,900	11	0,5	1	100	B1-14/3,0/12	363615	4536.8-3641.56
21,800	11	0,5	1	100	B1-14/3,0/12	363715	4536.8-3741.56
22,000	11	1	25	100	B1-14/3,0/12	374316	4537.8-4341.66
22,000	5	1	25	100	B1-14/3,0/6	374396	4537.8-4369.66
51,000	11	1	12,3	100	B1-14/3,0/12	374716	4537.8-4741.66
51,000	5	0,25	12,3	50	B1-14/3,0/6	374724	4537.8-4742.46
51,000	5	0,1	12,3	50	B1-14/3,0/6	374733	4537.8-4742.36
54,500	11	0,5	1	100	B1-14/3,0/12	363815	4536.8-3841.56
100,000	11	0,5	2	50	B1-14/3,0/12	352599	4535.8-2549.96
109,000	11	0,5	1	100	B1-14/3,0/12	363915	4536.8-3941.56

Dämpfungsketten



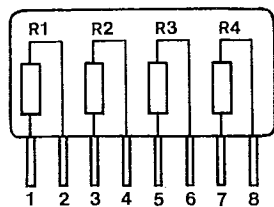
Dämpfung	Toleranz ± dB	Z kOhm	U _{imax} V	Bauform	Codie- rung	Erzeugnis- nummer
1 dB 5X	0,01	2	24	B1-14/3,0/12	356199	4535.8-6149.99
5 dB 5X	0,1	22	24	B1-14/3,0/12	356516	4535.8-6541.61
10 dB 5X	0,05	1	6	B1-14/3,0/12	356615	4535.8-6641.56
10 dB 5X	0,05	10	24	B1-14/3,0/12	356715	4535.8-6741.56

Anschlußarten

Bauform	B1	B2
Rastermasse	2,5	2,5
Armatur	mit Anschlag	ohne Anschlag

Abbildungen und Werte gelten nur bedingt als Unterlagen für Bestellungen. Rechtsverbindlich ist jeweils die Auftragsbestätigung. Änderungen vorbehalten.

Serienwiderstände



R1=R2=Rn kOhm	Anzahl n =	Tol. ± %	P _{zul} /R mW	TK ±10 ⁻⁶ /K	Bauform	Codierung	Erzeugnis- nummer
0,091	4	5	1	200	B1-9/3,0/8	3554	4535.8-5446.86
1,000	4	2	100	100	B1-14/3,0/8	3381	4533.8-8141.76
0,030	4	10	20	200	Typen in Entwicklung Informationen auf Anfrage		
0,043	4	5	20	200			
0,068	4	5	20	200			
0,220	4	5	50	200			
5,600	4	5	30	200			
10,000	4	5	10	200			

Vorzugszahl n = 4

Mindestbestellmenge für andere R-Werte 10 000 Stück pro Jahr!

Stromteiler

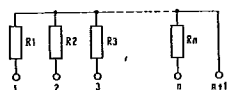


Abb. 1

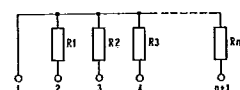


Abb. 2

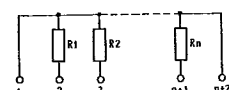


Abb. 3

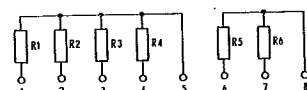


Abb. 4

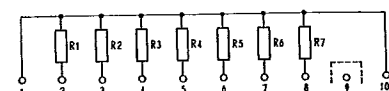


Abb. 5

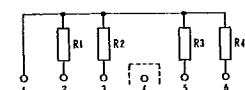


Abb. 6

R1=R2=Rn kOhm	Anzahl n =	Tol. ± %	P _{zul} /R mW	TK ±10 ⁻⁶ /K	Abb. Bauform	Codierung	Erzeugnis- nummer
0,050	7	2	20	100	5 B1-11/3,0/10	3392	4533.8-9249.96
0,068	4	2	16	200	6 B1- 9/3,0/6	3553	4535.8-5346.76
0,100	4	5	5	100	2 B1- 9/3,0/5	3929	4539.8-2941.96
0,470	4	5	50	200	3 B1-14/3,0/6	3523	4535.8-2346.86
0,910 ¹⁾	8	2	25	200	2 B1-11/3,0/10	3894	4538.8-9446.76
1,000	3	5	12,5	100	1 B1-11/3,0/4	3783	4537.8-8341.86
1,000	7	5	25	200	1 B1-14/3,0/8	3334	4533.8-3441.76
1,000	4	5	25	200	3 B1-11/3,0/6	3524	4535.8-2446.86
1,600	7	2	25	100	1 B1-11/3,0/8	3853	4538.8-5341.76
2,000	3	2	12,5	100	2 B1-11/3,0/4	3897 ¹⁷	4538.8-9741.76
2,000	3	0,1	10	25	2 B1-14/3,0/4	3897	4538.8-9749.36
2,000	4	10	18	100	3 B1-11/3,0/6	3513	4535.8-1341.96
2,400	7	5	15	200	1 B1- 9/3,0/8	4179	4541.8-7946.86
3,900	7	2	7	100	1 B1- 9/3,0/8	3963	4539.8-6341.76
4,700	9	5	10	100	2 B1- 9/3,0/10	3845	4538.8-4541.86
6,800	9	5	3,6	100	2 B1- 9/3,0/10	3377	4533.8-7741.86
10,000	11	10	2,5	200	2 B1-14/3,0/12	3551	4535.8-5146.96
10,000	8	10	15	200	2 B1- 9/3,0/9	3545	4535.8-4546.96
10,000	7	2	15	200	1 B1-14/3,0/8	3313	4533.8-1346.76
10,000	4	2	15	200	2 B1-14/3,0/5	3364	4533.8-6446.76
10,000	3	2	5	100	1 B1- 9/3,0/4	643	4536.8-4341.76
12,000 ²⁾	10	2	10	50	1 B1-14/3,5/12	3363	4533.8-6349.96
20,000	3	0,5	20	25	1 B1-14/3,0/4	3613D.	4536.8-1343.56
20,000	3	0,1	20	25	1 B1-14/3,0/4	3613B.	4536.8-1343.36
22,000	7	5	7,7	100	1 B1-11/3,0/8	3648	4536.8-4841.86
22,000	9	5	1,2	100	2 B1- 9/3,0/10	3376	4533.8-7641.86
40,000	7	2	15	200	1 B1-14/3,0/8	3343	4533.8-4346.76
50,000	3	0,1	30	50	2 B2-14/3,0/4	50KBII	4516.8-1442.31
75,000	7	5	10	200	1 B1-14/3,0/8	3675	4536.8-7546.86
100,000	6	2	6,2	100	4 B1-11/3,0/8	3365	4533.8-6541.76
130,000	11	5	1	200	2 B1- 9/3,0/12	4186	4541.8-8649.86
220,000	4	5	2,8	100	2 B1-14/3,0/5	3943	4539.8-4341.86
1 000,000	3	20	1	500	2 B1- 9/3,0/4	96	4541.8-9648.94

¹⁾ Pin 10 nicht belegt

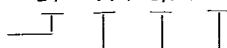
²⁾ Pin 1 nicht belegt

Die allgemeinen technischen Bedingungen für die Erzeugnisgruppe Widerstandsnetzwerke sind in den TGL 29 950/01 bis 29 950/10 und entsprechenden typspezifischen technischen Lieferbedingungen (TB) festgelegt.

Bauformbezeichnung

B1- 14 / 3,0 / 8 TGL 29948

Form



Kennzahl der Schaltkreishöhe h_{max}

Schaltkreisdicke s_{max}

Anschlusszahl
Nicht vorhandene Anschlüsse im Rastermaß e werden mitgezählt.

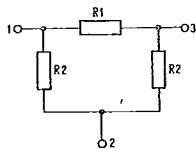
Form A

SIL plastverschlossenes Metallgehäuse ohne Erdanschluß

Form B

SIL Tauchumhüllung

Dämpfungsglieder unsymmetrisch



Dämpfung in dB	Tol. ± dB	Z Ohm	$U_{i,max}$ V	Form	Codierung	Erzeugnis- nummer
0,40	0,05	75	5	B1	3223	4532.8-2341.56
0,60	0,05	75	5,3	B1	3233	4532.8-3341.56
1,00	0,05	75	4,0	B2	3224	4532.8-2441.51
1,20	0,05	75	3,6	B1	3234	4532.8-3441.56
2,00	0,05	75	4,0	B1	3225	4532.8-2541.56
4,00	0,05	75	2,0	B1	3226	4532.8-2641.56
5,00	0,1	75	2,0	B1	3227	4532.8-2741.66
10,00	0,2	75	1,5	B1	3228	4532.8-2841.76
20,00	0,2	75	1,5	B1	3229	4532.8-2941.76
10,00	0,2	50	1,5	B1	3235	4532.8-3541.76
20,00	0,2	50	1,5	B1	3236	4532.8-3641.76
30,00	0,5	50	1,5	B1	3237	4532.8-3741.96
40,00	0,5	50	1,5	B1	3238	4532.8-3841.96

Werte in Np

0,05	0,005	150	5	B1	3131	4531.8-3141.46
0,10	0,005	150	5	B1	3132	4531.8-3241.46
0,20	0,01	150	4	B1	3134	4531.8-3441.56
0,30	0,01	150	4	B1	3136	4531.8-3641.56
0,80	0,015	150	2	B1	3142	4531.8-4241.66
0,90	0,015	150	2	B1	3143	4531.8-4341.66
0,05	0,005	75	4	B1	3111	4531.8-1141.46
0,10	0,005	75	4	B1	3112	4531.8-1241.46
0,20	0,01	75	3	B1	3114	4531.8-1441.56
0,40	0,01	75	3	B1	3117	4531.8-1741.56
0,80	0,015	75	2	B1	3122	4531.8-2241.66
0,90	0,015	75	2	A1	3123	4531.8-2321.66

Von weiteren 250 Widerstandsnetzwerken aus dem Produktionsortiment stellen wir Ihnen hier drei Beispiele vor.

Mit den Typen 3528, 3529 und 3768 können Sie sich einen 10:1 Präzisionsspannungsteiler mit 10 MOhm Eingangswiderstand aufbauen.



Typ 3528, Erz.-Nr. 4535.8-2849.36
Bauform B1-14/3,0/20

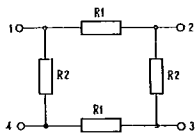
Bezeichnung	R-Wert kΩ	Toleranz ± %	Belastbarkeit - mW
R 1	0,9	0,1	100
R 2	0,09	0,1	100
R 3...R 14	0,108	0,1	25
TK	± 50 · 10 ⁻⁶ /K, ΔTK < 25 · 10 ⁻⁶ /K		



Typ 3529, Erz.-Nr. 4535.8-2949.36
Bauform B1-14/3,0/10

Bezeichnung	R-Wert kΩ	Toleranz ± %	Belastbarkeit - mW
R 1	90	0,1	2
R 2	9	0,1	2
R 3	0,9	0,1	2
R 4	0,1	0,1	2
TK	± 50 · 10 ⁻⁶ /K, ΔTK < 25 · 10 ⁻⁶ /K		

Dämpfungsglieder symmetrisch



Dämpfung in dB	Tol. ± dB	Z Ohm	$U_{i,max}$ V	Form	Codierung	Erzeugnis- nummer
1,00	0,05	600	6	B1	3472	4534.8-7241.56
2,00	0,05	600	6	B1	3473	4534.8-7341.56
3,00	0,05	600	6	B1	3474	4534.8-7441.56
4,00	0,05	600	6	B1	3475	4534.8-7541.56
4,70	0,05	600	6	B1	3498	4534.8-9841.56
7,50	0,05	600	6	B1	3497	4534.8-9741.56
8,00	0,05	600	2	B1	3477	4534.8-7741.56
3,00	0,2	150	0,01	B2	3488	4534.8-8841.71
18,00	0,5	150	0,23	B2	3495	4534.8-9541.91

Werte in Np

0,10	0,005	600	12	B1	3432	4534.8-3241.46
0,20	0,01	600	6	B1	3434	4534.8-3441.56
0,25	0,01	600	6	B1	3435	4534.8-3541.56
0,30	0,01	600	6	B1	3436	4534.8-3641.56
0,40	0,01	600	6	B1	3437	4534.8-3741.56
0,50	0,01	600	6	B2	3438	4534.8-3841.51
0,60	0,01	600	6	A1	3439	4534.8-3921.56
0,60	0,01	600	6	B1	3439	4534.8-3941.56
0,80	0,015	600	5	B1	3442	4534.8-4241.66
0,90	0,015	600	5	B1	3443	4534.8-4341.66
1,00	0,015	600	5	B1	3444	4534.8-4441.66
1,50	0,02	600	4	B1	3445	4534.8-4541.76
2,00	0,02	600	4	B1	3446	4534.8-4641.76
3,00	0,025	600	3	B1	3448	4534.8-4841.86



Bauform B1-14/3,0/12
Typ 3768, Erz.-Nr. 4537.8-6849.36

Bezeichnung	kΩ R-Wert	Toleranz ± %	Belastbarkeit - mW
R 1	2 025	0,1	2,25
R 2	2 025	0,1	2,25
R 3	900	0,1	10
TK	± 50 · 10 ⁻⁶ /K, ΔTK < 25 · 10 ⁻⁶ /K		

Für weitere Informationen zum Erzeugnisortiment sowie über Lieferbedingungen und Preise erwarten Sie unsere Spezialisten und Kaufleute im Kombinat VEB Keramische Werk Hermsdorf

- Betrieb Mikroelektronik -
oder während der Leipziger Frühjahrsmesse in Halle 15.